

Dell Precision 3520

3000 Series

Quick Start Guide

Aan de slag

Przewodnik szybkiego uruchamiania

Ghid de pornire rapidă

Vodnik za hitri začetek



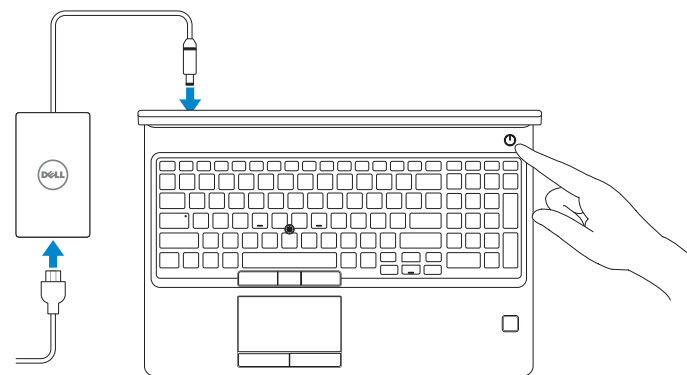
1 Connect the power adapter and press the power button

Sluit de netadapter aan en druk op de aan-uitknop

Podłącz zasilacz i naciśnij przycisk zasilania

Conectați adaptorul de alimentare și apăsați pe butonul de alimentare

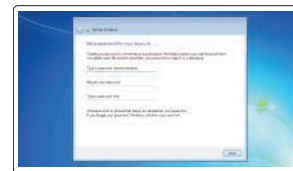
Priključite napajalnik in pritisnite gumb za vklop/izklop



2 Finish Windows 7 setup

Voltooi de installatie van Windows 7 | Skonfiguruj system Windows 7

Terminați de configurat Windows 7 | Dokončanje namestitve sistema Windows 7



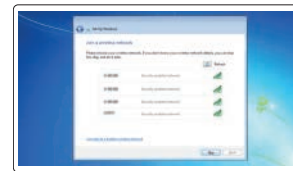
Set a password for Windows

Stel een wachtwoord voor Windows in

Ustaw hasło do systemu Windows

Setați o parolă pentru Windows

Nastavite geslo za sistem Windows



Connect to your network

Maak verbinding met uw netwerk

Podłącz komputer do sieci

Conectați-vă la rețea

Povežite se z omrežjem

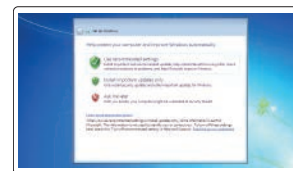
NOTE: If you are connecting to a secured wireless network, enter the password for the wireless network access when prompted.

OPMERKING: als u verbinding maakt met een beveiligd draadloos netwerk, voer dan het wachtwoord in voor toegang tot het draadloze netwerk wanneer u hierom wordt gevraagd.

UWAGA: jeśli nawiązujesz połączenie z zabezpieczoną siecią bezprzewodową, wprowadź hasło dostępu do sieci po wyświetleniu monitu.

NOTĂ: dacă vă conectați la o rețea wireless securizată, introduceți parola pentru accesul la rețeaua wireless atunci când vi se solicită.

OPOMBA: če se povezujete v zaščiteno brezžično omrežje, ob pozivu vnesite geslo za dostop do brezžičnega omrežja.



Protect your computer

Beveilig de computer

Chroń komputer przed wirusami

Protejați-vă computerul

Zaščitite računalnik

Product support and manuals

Productsupport en handleidingen

Pomoc techniczna dotycząca produktu i instrukcje obsługi

Asistență pentru produs și manuale

Podpora in navodila za izdelke

Dell.com/support

Dell.com/support/manuals

Dell.com/support/windows

Contact Dell

Contact opnemen met Dell | Skontaktuj się z firmą Dell

Contactați Dell | Stik s podjetjem Dell

Dell.com/contactdell

Regulatory and safety

Regelgeving en veiligheidsvoorschriften | Zgodność z normami

i bezpieczeństwo | Reglementări și siguranță | Zakonsko

predpisane in varnostne informacije

Dell.com/regulatory_compliance

Regulatory model

Model van regelgeving | Formalne oznaczenie modelu

Model de reglementare | Zakonsko predpisan model

P60F

Regulatory type

Type regelgeving | Formalne oznaczenie tipu

Tip de reglementare | Zakonsko predpisan tip

P60F001

Computer model

Computermodel | Model komputera

Model de computer | Model računalnika

Dell Precision 3520



OVFK8RA00

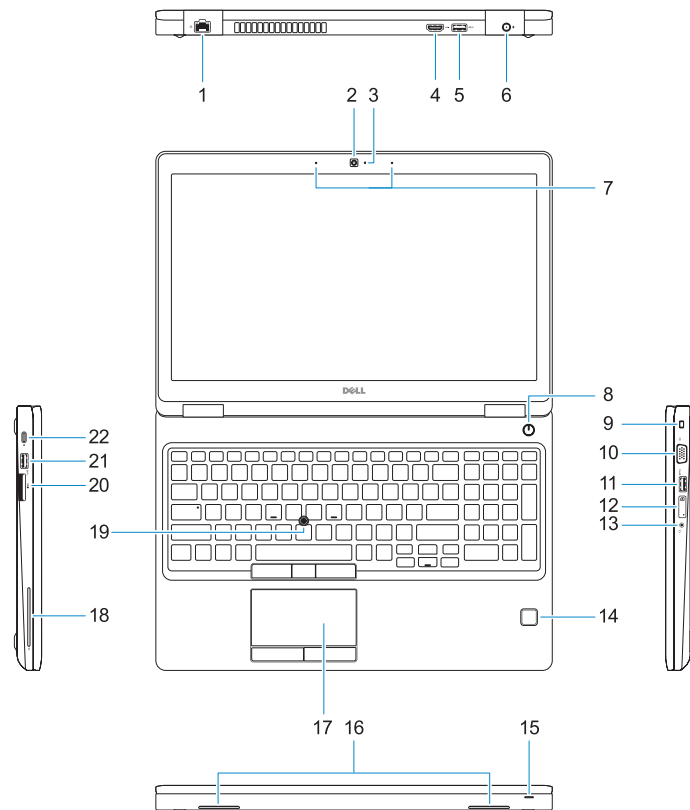
© 2017 Dell Inc. or its subsidiaries.

© 2017 Microsoft Corporation.

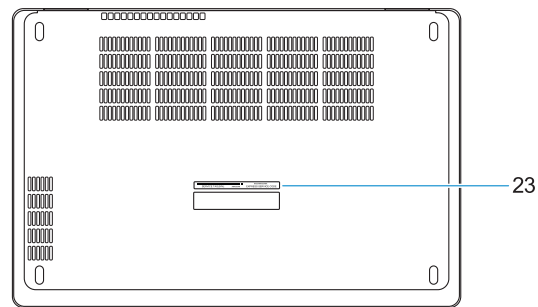
2017-03

Features

Kenmerken | Funkcje | Caracteristici | Funkcije



1. Network port
2. Camera
3. Camera status light
4. HDMI port
5. USB 3.0 port
6. Power connector port
7. Dual array microphones
8. Power button
9. Nobel Wedge lock slot
10. VGA port
11. USB 3.0 port with PowerShare
12. uSIM card slot (optional)
13. Headset/Microphone port
14. Touch Fingerprint reader (optional)
15. Battery charge status light
16. Speakers
17. Touchpad
18. Smart Card reader (optional)
19. Pointstick
20. SD Card reader
21. USB 3.0 port
22. DisplayPort over Type-C connector/ optional Thunderbolt™ 3
23. Service tag label



1. Netwerkaansluiting
2. Camera
3. Statuslampje voor camera
4. HDMI-poort
5. USB 3.0-poort
6. Netconnectorpoort
7. Dual array-microfoons
8. Aan-/uitknop
9. Sleuf voor Nobel Wedge-slot
10. VGA-poort
11. USB 3.0-poort met PowerShare
12. Sleuf voor simkaart (optioneel)
13. Poort voor headset/microfoon
14. Vingerafdruklezer (optioneel)
15. Statuslampje voor batterijlading

1. Port sieciowy
2. Kamera
3. Lampka stanu kamery
4. Złącze HDMI
5. Port USB 3.0
6. Złącze zasilania
7. Zestaw mikrofonów cyfrowych
8. Przycisk zasilania
9. Gniazdo blokady Noble Wedge
10. Gniazdo VGA
11. Port USB 3.0 z funkcją PowerShare
12. Gniazdo karty uSIM (opcjonalne)
13. Gniazdo mikrofonu/zestawu słuchawkowego
14. Czytnik linii papilarnych (opcjonalny)
15. Lampka stanu akumulatora

16. Luidsprekers
17. Toetsenblok
18. Smart card-lezer (optioneel)
19. Pointstick
20. SD-kaartlezer
21. USB 3.0-poort
22. DisplayPort via Type-C-connector/ optioneel Thunderbolt™ 3
23. Servicetaglabel

16. Głośniki
17. Tabliczka dotykowa
18. Czytnik kart Smart Card (opcjonalny)
19. Wskaźnik
20. Czytnik kart SD
21. Port USB 3.0
22. Złącze DisplayPort przez USB Type-C/opcjonalne złącze Thunderbolt™ 3
23. Etykieta ze znacznikiem serwisowym

1. Port de rețea
2. Cameră
3. Indicator luminos de stare a camerei
4. Port HDMI
5. Port USB 3,0
6. Port pentru conectorul de alimentare
7. Microfoane matriceale duble
8. Buton de alimentare
9. Slot pentru încuietoare Noble
10. Port VGA
11. Port USB 3.0 cu PowerShare
12. Slot pentru cartela micro-SIM (opțional)
13. Port pentru setul de cască-microfon
14. Cititor tactil de amprente (opțional)
15. Indicator luminos de stare pentru încărcarea bateriei

1. Omrežna vrata
2. Kamera
3. Lučka stanja kamere
4. Vrata HDMI
5. Vrata USB 3.0
6. Vrata za napajalni priključek
7. Dvojni niz mikrofonov
8. Gumb za vklop/izklop
9. Reža za ključavnico Nobel Wedge
10. Vrata VGA
11. Vrata USB 3.0 s funkcijo PowerShare
12. Reža za kartico uSIM (dodatna možnost)
13. Vrata za slušalke z mikrofonom/mikrofon (dodatna možnost)
14. Bralnik prstnih odtisov na dotik (dodatna možnost)
15. Lučka stanja polnjenja baterije

16. Boxe
17. Touchpadul
18. Cititor de smart carduri (opțional)
19. Buton de indicare
20. Cititor de cartele SD
21. Port USB 3,0
22. Conector DisplayPort prin Type-C/ Thunderbolt™ 3 opțional
23. Etichetă de service

16. Zvočniki
17. Sledilna ploščica
18. Bralnik pametnih kartic (dodatna možnost)
19. Paličica za pomikanje
20. Bralnik kartic SD
21. Vrata USB 3.0
22. DisplayPort prek priključka Type-C/ Thunderbolt™ 3 (dodatna možnost)
23. Servisna oznaka